

## ■ 제출작품 주요 이미지







자연 지형의 흐름과 동선을 자연스럽게 연결시킨 데크계획

01 Master Plan 외부투시

- > STEP 01  
4F / 4,500㎡
- > STEP 02  
기후센터(4층) 설치
- > STEP 03  
소통의 허브(4F) 설치
- > STEP 04  
순환형 LINK
- > STEP 05  
대형주차장 연결
- > STEP 06  
프로그램의 구성







모두를 위한 정원, 천주산을 바라보며 돌봄 통합센터로 진입

## 포용, 사랑, 평화, 소통의 클로버스 휴(CLOVERS HUE) 돌봄 통합센터

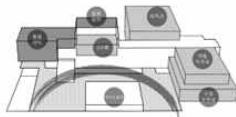
외부 후지도 | 계획방향

- 주변 도시와 자연을 포용하는 돌봄센터
- 가족, 이웃과 사랑을 나누는 중점형 가족센터
- 평화의 날개를 상징하는 현대 표현
- 가족과 이웃과 소통하는 중앙 램프와 계단형 활동공간



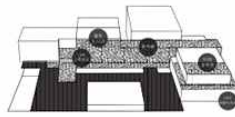
펼치다

장애인의 채색한 시공간을 접근성을 고려해 1층에 넓게 펼쳐서 배치한다.



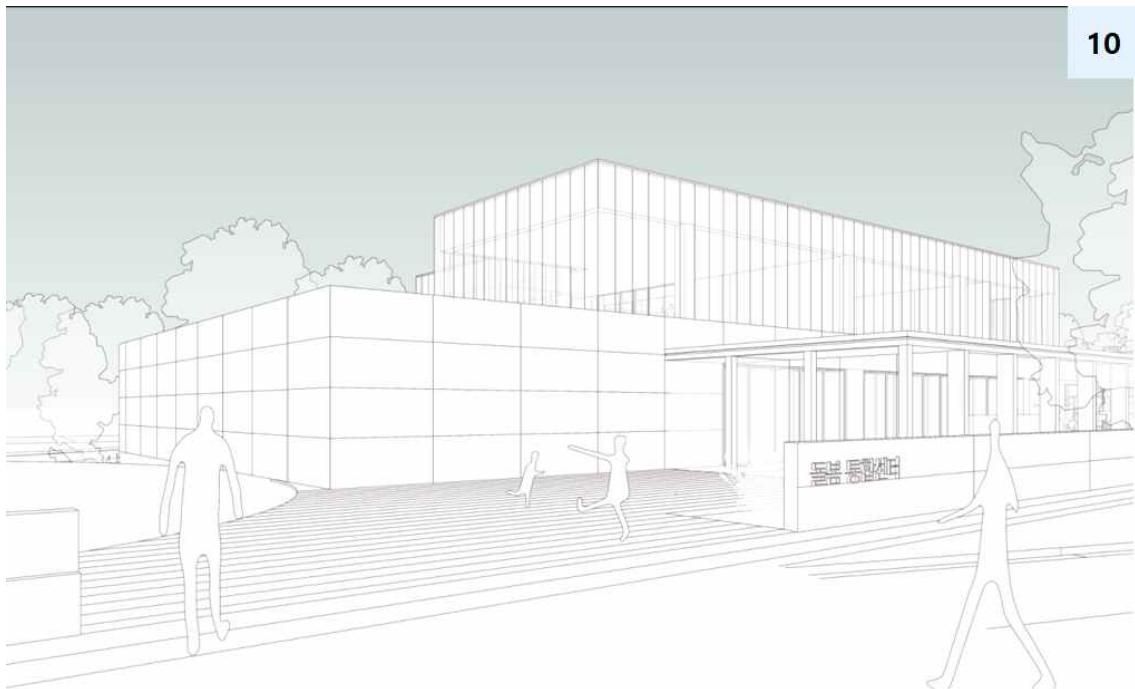
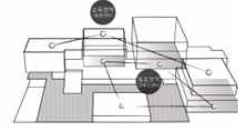
잇다

중앙연락처와 장애인채색연락처를 공통 플랫폼으로 잇다



뭉치다

장애인과 비장애인을 하나로 묶는다  
서로 다른 사람들을 하나의 공간으로 뭉친다



처음 마주하게 되는 돌봄 통합센터의 모습

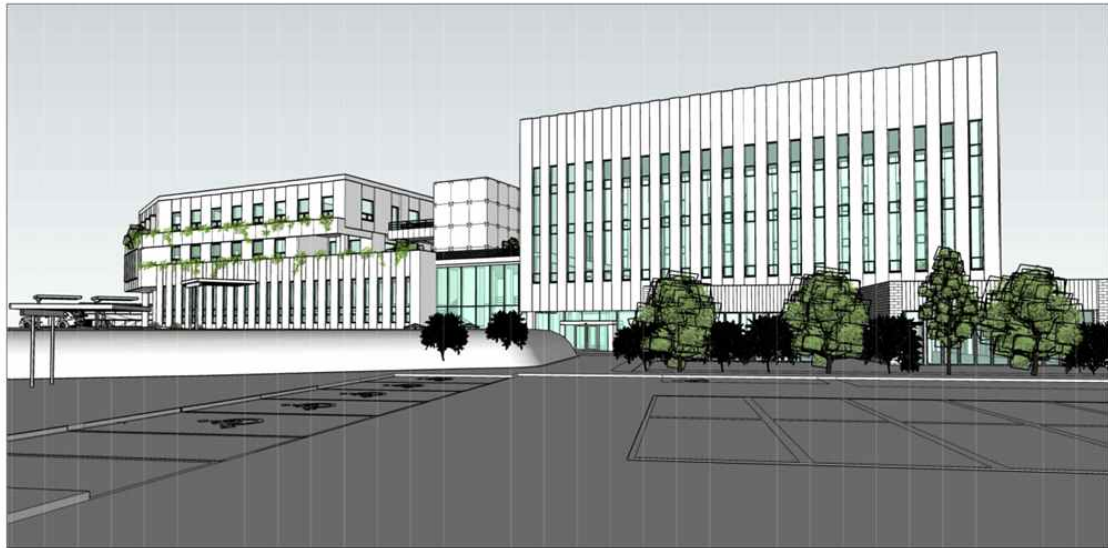


도천시 동물 환경센터 건물 설계공모



외부투시도

■ 투 시 도 - 외부



3

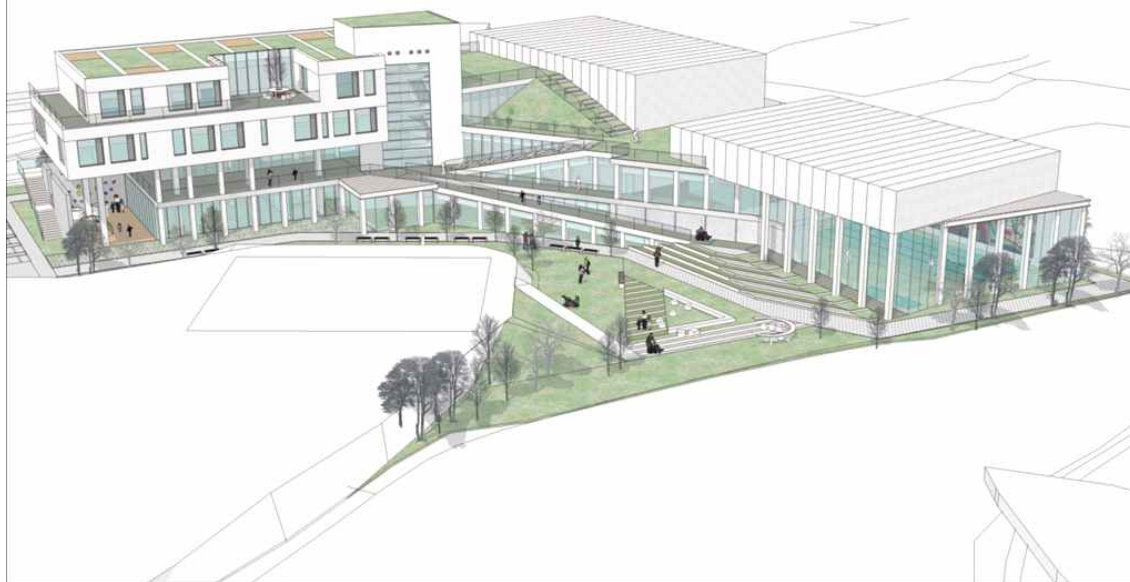
02. 건축계획 | 외부 투시



출입구에서 바라본 전경

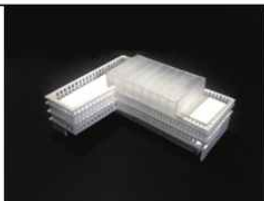
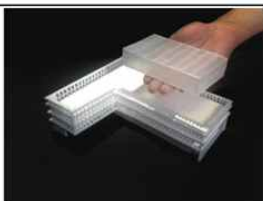
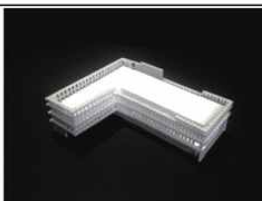
10





### 포천시 복지문화의 중심타운 완성

대지와 인접한 복지시설(종합사회복지관, 노인복지관)과 연계되어 합리적이고 조화로운 흐름의 배치를 통해 복지문화의 중심타운으로서 작동하는 통합 돌봄센터를 완성한다.





## 03 외부투시도

포천시 돌봄 통합센터

17



3

## 02 외부투시도\_Perspective View

메인투시도

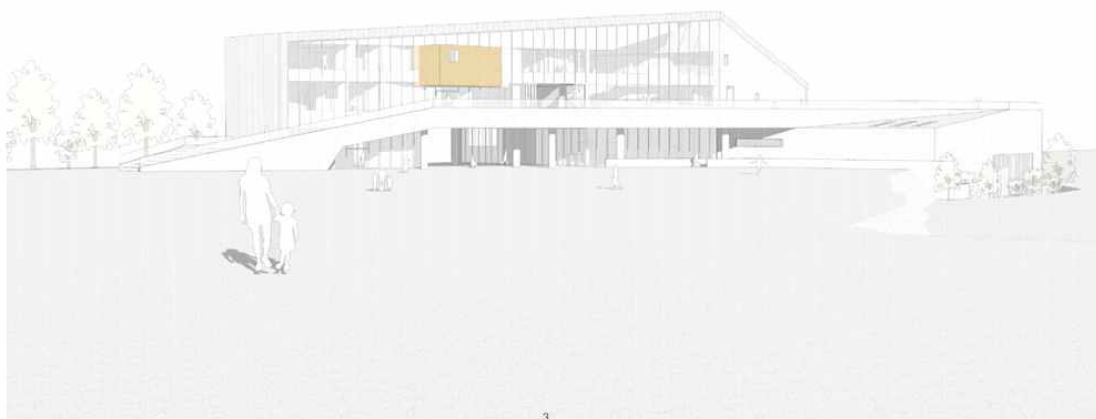
18



- 04 -



-3-



3



3

진입로에서 바라봄

ARCHITECTURAL DRAWING  
외부투시도 SCALE 1/NONE

22



3



- 03 -





